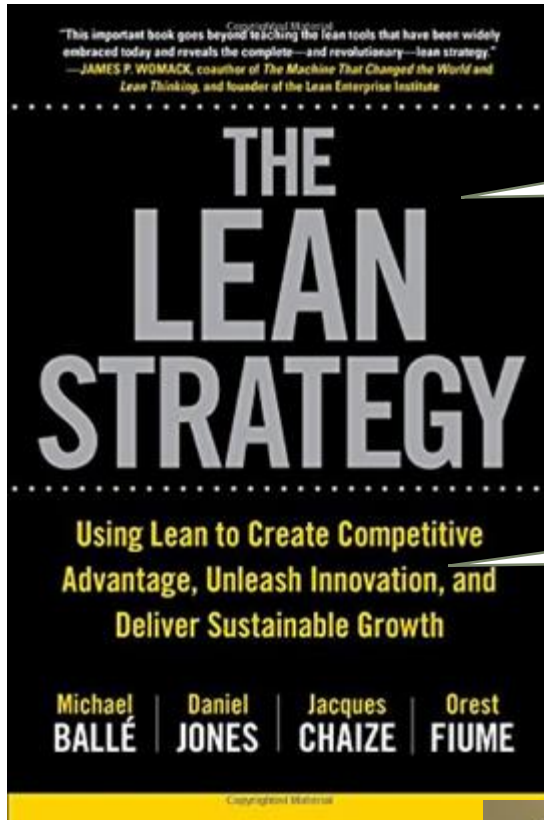


Le Lean est la stratégie managériale du futur

Catherine Chabiron
Institut Lean France
Novembre 2017

Le Lean est une stratégie managériale d'entreprise

Le lean est une stratégie managériale d'entreprise



Le lean est une approche globale de l'entreprise

Illustré par des entreprises françaises



Lean et stratégie d'entreprise

Ce que nous dit The Lean Strategy:

Traditionnellement

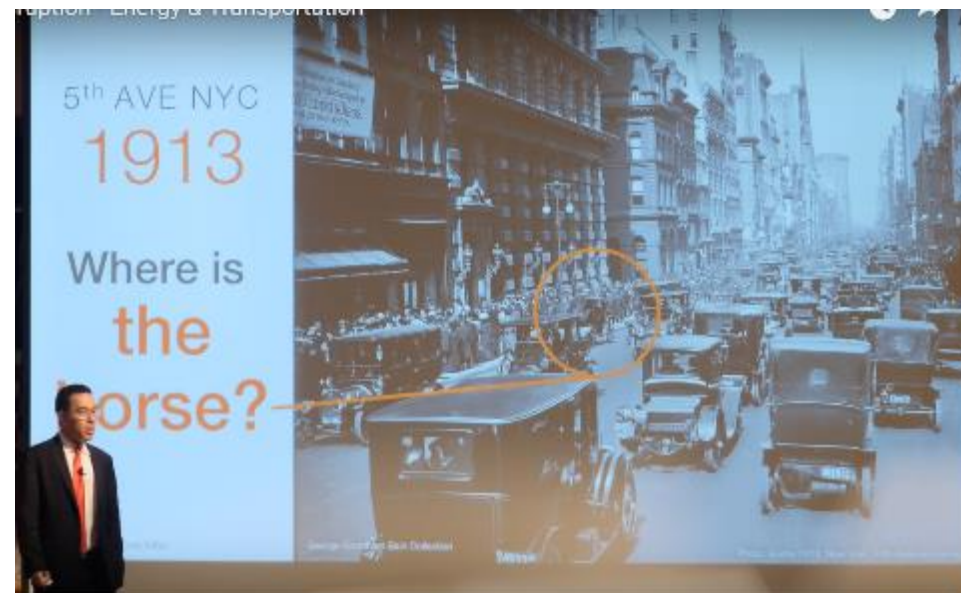


Source : The Lean Strategy, Balle, Jones, Chaize, Fiume

La réalité du business d'aujourd'hui



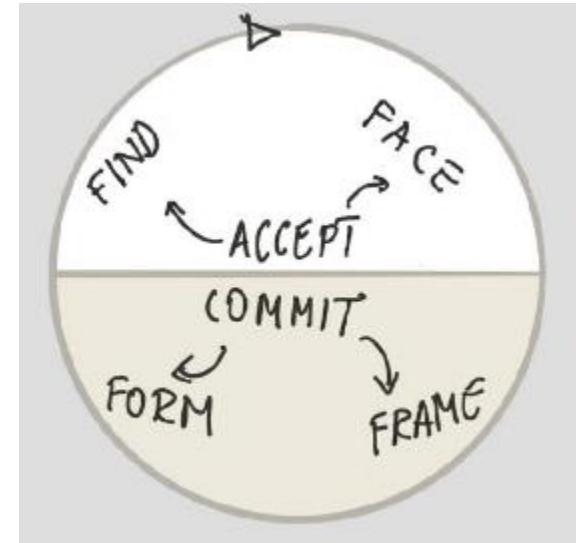
Disruptions technologiques



Tony Seba – Clean Disruption

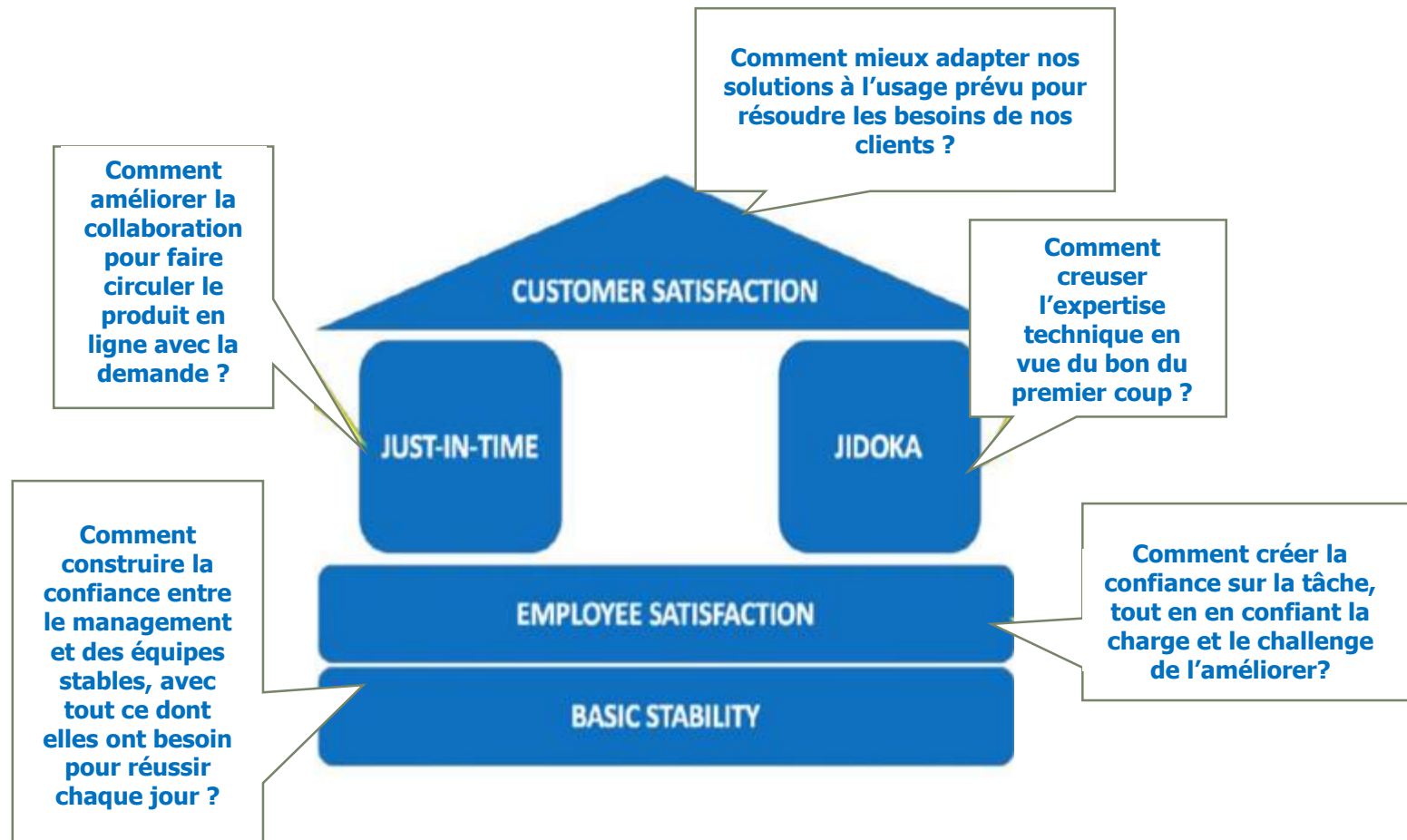
Lean et stratégie d'entreprise

L'approche lean:



Source : The Lean Strategy, Balle, Jones, Chaize, Fiume

Toyota's Learning System



Source : The Lean Strategy, Balle, Jones, Chaize, Fiume

Le Lean est LA stratégie managériale du futur

Amazon pratique le Jidoka

Une approche lean ne peut
fonctionner que dans les entreprises
centrées sur le client



Marc Onetto – ancien VP
Operations and Customer
Services d'Amazon

Customer Contact Tenets – Amazon.com

Answer the question asked

Reduce Customer Effort

Treat Every Customer as a Friend

Escalate Systemic Problems

Solve the Problem

Les start-ups du web vont au Japon étudier le TPS dans les usines



Le lean, meilleur atout pour le green

LA PHRASE

« La véritable écologie n'est pas la décroissance, c'est l'adaptation des modes de fabrication aux contraintes du monde moderne. »

Jean-Claude Bihl
Président de l'entreprise
Alliance MIM
à Saint-Vit

Samedi 23 septembre 2017

RÉGION ÉCONOMIE | 7

SAINT-VIT > *Témoignage*

L'ambassadeur du Lean et du green

Dirigeant d'Alliance MIM à Saint-Vit (Deube), Jean-Claude Bihl interviendra mardi à la première conférence Lean Green Day à Paris. Son entreprise conjugue Lean Management et développement durable.

Elle est la seule en France à maîtriser la technologie de moulage par injection de métal (MIM) qui consiste à construire une pièce autour de ses trous plutôt qu'à l'extrusion d'un bloc. Alliance MIM fabrique ainsi des produits très techniques et de haute qualité pour les marchés pointus de l'horlogerie, la lunetterie, le médical ou l'aéronautique.

Chimiste de métier, le Lorrain Jean-Claude Bihl voulait de passer sa thèse de fin d'études quand il lui est arrivé de lancer l'entreprise en 1993. Une aventure lancée alors avec à l'alliance de trois actionnaires homologues, français et étrangers, soucieux de maîtriser sans désemparer les coûts des composants en pièces en métal sur la technologie du moulage par injection. « Au départ, pour la mise en place du processus, on a commencé dans un sim-

ple garage, à côté de l'entreprise Sipec U de Saint-Vit », évoque-t-il. « Nous étions les seuls à faire du MIM pour le luxe. Et nous avons connu par la suite une très forte croissance dans la téléphonie en travaillant pour Nokia. »

Alliance a néanmoins souffert de la crise. 2008 enregistre une chute de 75 % de son chiffre d'affaires en moins d'un an, liée au lancement du smartphone qui a relégué les claviers de portables dans les musées.

Bienvenue à MIM City

Le salut en termes de positionnement sur d'autres marchés dont le médical et l'aéronautique. Mais aussi d'une transformation en profondeur : état d'esprit restaurant la gestion des flux de fabrication autour de la créativité et la résilience des salariés. « Je me sens redevenu du Lean manufacturing qui nous a permis de sauver l'entreprise », analyse aujourd'hui Jean-Claude Bihl, à la tête de 125 personnes dans son usine modeste qui tourne en trois shifts.

« Bienvenue à MIM City », annonce le président qui claque comme une enseigne sur le parking.

Dans le hall d'accueil, la créativité des équipes s'affiche au mur en vis-à-vis de portraits d'inventeurs célèbres.

« Ni pointeur, ni caméra : « Je veux connaître les process, parler avec les gens. Mon but est de parler, c'est de les inciter à donner le meilleur d'eux-mêmes. Un minimum de données : « On se dit les choses comme elles sont. Aucun stock en attente. » Un gage de respect quand la pièce est livrée chez le client, peu importe où elle se trouve. »

Concrètement à la technologie MIM et livrée à la fabrication additive, la gestion Lean contribue à ne pas polluer pour rien, à utiliser beaucoup moins de ressources et réduire les gaspillages. « À Saint-Vit, les informations sont prises en philosophie de management et responsabilité globale de l'entreprise au regard ainsi le défi d'une usine du futur engagée vers un monde plus green (vert). » On annonce un nombre de déchets considérables et on fabrique de plus en plus. On ne peut pas laisser à nos enfants un monde qui sera invivable. »

Jean-Pierre MULOT



« L'usine du futur sera connectée et surtout green », projette Jean-Claude Bihl. Photo Ludovic LAUDE

L'Est Républicain – 23 sept 2017

Nous tendons à réduire la biodiversité et à construire des solutions globales qui déséquilibrent les systèmes locaux



Lean = think global, act local



Lean Green Institute

Nous ne voyons pas les problèmes que nous créons

« Selon certains bilans, plus de 90% des matériaux extraits pour la production de biens durables aux Etats Unis sont presque aussitôt jetés. Parfois le bien lui-même perdure à peine plus longtemps. »

Source : Cradle to Cradle



Le lean encourage la collaboration et traque les gaspillages dès la conception



Lean Green Institute

La croissance n'est pas incompatible avec l'écologie



Le lean = une stratégie de croissance respectueuse des moyens



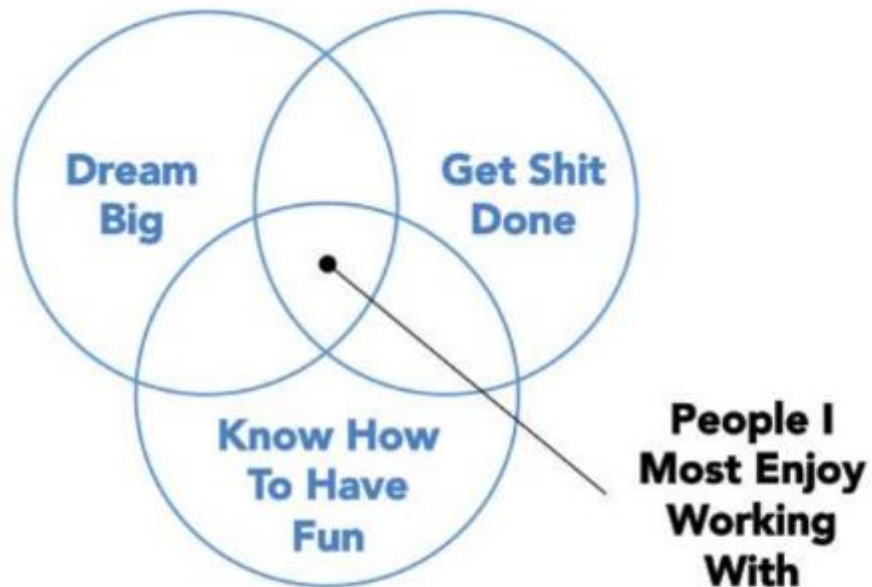
La Terre tire l'andon depuis un bout de temps



On compte sur vous



Jeff Weiner fluencer | [Follow](#)
CEO at LinkedIn



Prochains événements

**Masterclass sur le terrain – flux tirés
chez Alliance MIM (Doubs) – 7 déc
2018**

**Masterclass exceptionnelle Isao
Yoshino, Toyota (Lyon) : 26 mars 2018**

**Lean Summit (Lyon) : 27 et 28 mars
2018**

<https://www.institut-lean-france.fr/>